



## QUESTION

### Q1.大人でも矯正治療できますか？

A:大人の方でも可能です。矯正治療に年齢制限はありません。但し、歯周病が進行している方は治療が困難な場合があります。

### Q2.目立たない治療方法はありますか？

A:当院では、3つの方法からお選び頂いております。  
①歯と同色のセラミック製の矯正装置に白いワイヤーを用いる方法  
②歯の裏側に矯正装置を付けて治療する方法  
③取り外し可能な透明なマウスピースを装着する方法  
上記の①～③を組み合わせる事も可能です。それぞれに利点、欠点がありますのでお気軽にご相談ください。

### Q3.痛いですか？

A:矯正装置を初めて装着した時や装置を調整した時に、歯が浮いたような感覚や痛みを覚えることがありますが、大体2～3日で治ります。痛みには個人差がありますが、日常生活に影響はありません。また痛みはお薬でコントロールも出来ますので、心配な方は担当医にご相談ください。

### Q4.治療期間はどのくらいかかりますか？

A:歯並びの状況や治療方法により異なりますが、一部の歯を動かす部分矯正では8～10ヶ月程度、上下の歯列を全体的に動かす場合は2～2年半程度、時間がかかります。その間の来院頻度は、月1回となります。



TAKANAWA KODOMO  
ORTHODONTIC CLINIC



勝見 聡子

院長・歯科医師  
日本成人矯正  
歯科学会認定医



朝比奈 まゆ

主任歯科衛生士  
歯並びコーディネーター

#### 経歴

日本大学歯学部卒業  
ポール矯正歯科センター勤務

#### 所属学会

日本成人矯正歯科学会  
日本矯正歯科学会  
東京矯正歯科学会  
日本一般臨床医矯正研究会

#### 経歴

東京医学技術専門学校  
歯科衛生士学課卒業

#### 所属学会

日本成人矯正歯科学会



〒108-0074 東京都港区高輪3-9-8高輪インターコート2F

診療科目：矯正歯科(小児矯正および成人矯正)

診療時間：14:00～20:00(完全予約制・不定休)

電話番号：03-5422-9096 [お問い合わせ](#)

080-4328-4118 [ご予約専用](#)

メール：tkoc2017@gmail.com



URL >> [www.takanawakoc.com](http://www.takanawakoc.com)

し れ つ き よ う せ い ち り ょ う

# 歯列矯正治療

大人の歯列矯正 編



高輪こども矯正歯科

TAKANAWA KODOMO ORTHODONTIC CLINIC



## ABOUT

当院では、歯並びの美しさだけでなく、全身のバランスを意識した健康的な噛み合わせを作ることに重点を置いて、矯正治療を行っております。また、永久歯をなるべく抜かずに歯を並べることで、より自然な形で噛み合わせを整えられるように努めています。歯並びが気になってうまく笑えない方や、小さい頃から歯並びがコンプレックスだったという方はもちろん、歯並びや噛み合わせが悪く体のバランスが気になる方も、是非一度ご相談にいらしてください。それぞれの患者様に合った治療計画を提案し、丁寧にご説明させていただきます。また、矯正期間中のお口のクリーニングや歯磨き指導、ご希望に応じた矯正後のホワイトニング等も、当院の歯科衛生士が担当し、口元のトータルサポートを提供致します。

### ～ 成人矯正を行うメリット ～

審美的な面での改善

噛み合わせの改善

虫歯や歯周病の予防

初回は無料のカウンセリングを行っておりますので、是非お気軽にお問い合わせください。

## 歯列矯正 成人矯正

### ▶ 大人の矯正治療のメリットとは

矯正治療により、きれいな歯並びと正しい噛み合わせを作り出すことは、歯の機能を向上させ、虫歯や歯周病の予防につながります。また、健康的で美しい口元はアンチエイジングの効果も期待できます。

### ▶ 治療の流れ

#### STEP:1 精密検査

#### STEP:2 治療開始 (装置①)

裏側からの装置をつけます。  
使用期間4～6か月



#### STEP:3 治療開始 (装置②)

表側に装置をつけます。  
使用期間1年半～2年



#### STEP:4 保定期間

### ▶ 成人矯正治療例

治療前

治療後



【正面】歯並びの改善



【側方】噛み合わせも改善

## 成人矯正料金 (税別価格)

### ▶ 通常装置 (クリアタイプ)



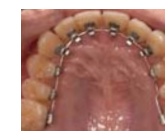
800,000円

### ▶ セラミックス装置 (ホワイトワイヤー使用)



1,000,000円

### ▶ 舌側矯正 (裏側からの装置)



1,200,000円

### ▶ マウスピース矯正 (インビザライン)



900,000円～

### ▶ 部分矯正

300,000円～

※上記の料金に加え、診療ごとに2,000～8,000円(税別)の調整料金が必要となります。